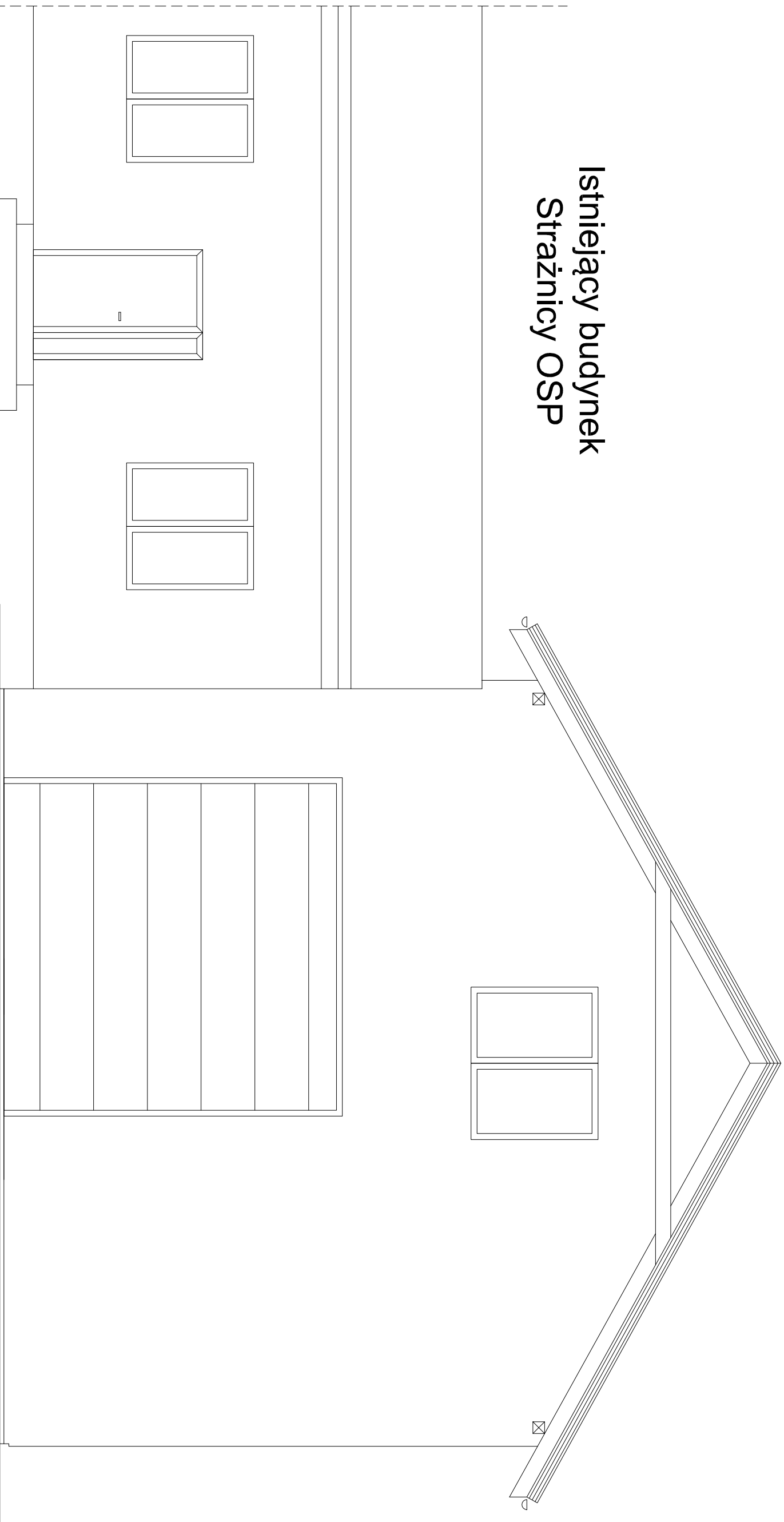


Elewacja boczna 1, skala 1:50

Istniejący budynek
Strażnicy OSP



Nazwa i adres obiektu budowlanego: ROZBUDOWA STRAŻNICY OSP W RYPALAKACH PRYWATNYCH			Inwestor: Gmina Rypin ul. Lipnowska 4 87-500 Rypin		Nr rysunku: 9
RYPALAKI PRYWATNE, GM. RYPIN, DZ. NR 65/1					
Nazwa rysunku:			Skala:	Data:	
ELEWACJA BOCZNA 1			1:50	06.2024	
Imię i nazwisko projektanta:		Specjalność i numer uprawnień:		Podpis:	
Grzegorz Kucharski		Architektoniczna i konstrukcyjno-budowlana Nr UA-V-7342-5/91/94WK			